

# **BBO klasické měsíční turnaje Zličín v roce 2019**

**(pravidelné střídání mazacích modelů a play-off semifinále)**

**Grafy mazacích modelů najdete na konci propozic.**

Místo konání: Best Bowling Zličín

Termíny: 14.2., 7.3., 18.4., 2.5., 23.5., 20.6., 25.7., 22.8., 19.9., 10.10.

Časy rund: 17:15 h (zvýhodněné startovné), 18:30 h, 19:45 h

Organizační zajištění: Jana Janovská

Kontakt: 605131074, 603242202, jana.janovska98@seznam.cz

Přihlášení: [www.obsazovacky.cz](http://www.obsazovacky.cz)

Facebook: <https://www.facebook.com/BBOturnaje>

## **ZÁKLADNÍ INFORMACE:**

Série se skládá z celkem deseti turnajů, z toho devět je bodovaných. Na desátém turnaji (10. října) budou navíc předány ceny nejlepším hráčům série. Pro zařazení do celoročního žebříčku je nutná účast na minimálně šesti bodovaných turnajích, do hodnocení se započítává 6 nejlepších výsledků. V průběhu roku budou použity tři mazací modely (střední, krátký, dlouhý), které se budou střídat. Hráčům budou přiděleny handicapy vždy dle aktuálního průměru v Turnajovém žebříčku ČBA, popř. Sportovním žebříčku ČBA. Hráč nefigurující v žádném z žebříčků bude mít startovní handicap 27 bodů na hru. Handicapy platí po celý turnaj. Při výsledkové shodě rozhoduje vždy nejprve nižší handicap, dále vyšší nához v daném bloku her popř. v předchozím bloku her. O celkovém umístění poražených v semifinále rozhodne součet semifinálových her včetně handicapu. Výsledky turnaje budou započítávány do Turnajového žebříčku ČBA a bodovacího žebříčku a zveřejněny na [www.czechbowling.cz](http://www.czechbowling.cz), [www.bowlingweb.cz](http://www.bowlingweb.cz) a na <https://www.facebook.com/BBOturnaje>.

## SYSTÉM HRY:

**Kvalifikace:** 4 hry vč. hdc na vybrané dráze klasickým systémem

**Semifinále play off:** 2 hry na součet vč. hdc na přidělené dráze - play off

**Finále:** 2 hry na součet vč. hdc na přidělené dráze, ke kterým se jako 3. hra připočítá celkový průměr dosažený v turnaji.

## ROZLOSOVÁNÍ SEMIFINÁLOVÝCH VYŘAZOVACÍCH ZÁPASŮ DLE POČTU ÚČASTNÍKŮ

**Účast do 20 hráčů: 12 semifinalistů:** dva hráči hrají vyřazovací zápasy na součet 2 her vč. hdc na přidělené dráze takto: 1-12, 2-11, 2-10, 4-9, 5-8, 6-7. Do finále postupuje 6 hráčů (vítězů vzájemných zápasů)

**Účast nad 21 - 40 hráčů - 16 semifinalistů:** dva hráči hrají vyřazovací zápasy na součet 2 her vč. hdc na přidělené dráze takto: 1-16, 2-15, 3-14, 4-13, 5-12, 6-11, 7-10, 8-9. Do finále postupuje 8 hráčů (vítězů vzájemných zápasů)

**Účast nad 41 hráčů: 24 semifinalistů:** tři hráči hrají vyřazovací zápasy na součet 2 her vč. hdc na přidělené dráze takto: 1-16-24, 2-15-24, 3-14-22, 4-13-21, 5-12-20, 6-11-19, 7-10-18, 8-9-17. Do finále postupuje 8 hráčů (vítězů vzájemných zápasů)

Účast	Kolik hráčů postupuje a kdo s kým hraje v semifinále play off	Fin. odměny
<b>Do 20</b>	12: 1-12, 2-11, 3-10, 4-9, 5-8, 6-7	600, 400, 200
<b>21 - 40</b>	16: 1-16, 2-15, 3-14, 4-13, 5-12, 6-11, 7-10, 8-9	800, 600, 400
<b>Nad 41</b>	24: 1-16-24, 2-15-23, 3-14-22, 4-13-21, 5-12-20, 6-11-19, 7-10-18, 8-9-17	1000, 700, 500

## Ocenění:

1. – 3. místo: finanční odměny (dle tabulky)

1. Perfect game: 500 Kč

4. – 8. místo: dárkový balíček

Nejlepší žena: dárkový balíček

Nejvyšší nához turnaje: dárkový balíček

Vítěz kvalifikace: dárkový balíček

1. nepostupující do semifinále: dárkový balíček

Posledníček: dárkový balíček + sleva na příští turnaj

**Startovné:**

Dospělí: 400 Kč

Junioři do 18 a reentry: 350 Kč

**Losované ceny:**

Každý turnaj po ukončení kvalifikace proběhne losování o věcné ceny bez ohledu na umístění. Do losování se vloží všechny výsledky hráčů včetně reentrů, takže kdo bude mít starty třeba dva, získá ceny dvě.

**Šťastná plechovka:**

Do plechovky se vloží 20 Kč za každého hráče (ne z reentru). Obsah získá hráč, který v kvalifikaci trefil vylosovaný nához, pokud bude hráčů s totožným náhozem víc, částku si rozdělí. Pokud se nikdo netrefí, převádí se celá částka do následujícího turnaje. V osudí jsou vložena čísla od 50 do 300.

**Handicapy výkonnostní:**

Ø do 119,99 - 27 bodů na hru

Ø 120 – 124,99 - 26 bodů na hru

Ø 125 – 129,99 - 25 bodů na hru

Ø 130 – 134,99 - 24 bodů na hru

Ø 135 – 139,99 - 22 bodů na hru

Ø 140 – 144,99 - 20 bodů na hru

Ø 145 – 149,99 - 18 bodů na hru

Ø 150 – 154,99 - 16 bodů na hru

Ø 155 – 159,99 - 14 bodů na hru

Ø 160 – 164,99 - 12 bodů na hru

Ø 165 – 169,99 - 10 bodů na hru

Ø 170 – 174,99 - 8 bodů na hru

Ø 175 – 179,99 - 6 bodů na hru

Ø 180 – 184,99 - 4 body na hru

Ø 185 – 189,99 - 3 body na hru

Ø 190 – 194,99 - 2 body na hru

Ø 195 – 199,99 - 1 bod na hru

Ø 200 a více - 0 bodů na hru

### **Handicapy doplňkové:**

Ženy od 15- 65 ti let – 5 bodů na hru

Ženy nad 65 let – 10 bodů na hru

Junioři do dovršení 15-ti let - 5 bodů na hru

Juniorčky do dovršení 15-ti let – 10 bodů na hru

Senioři nad 65 let – 5 bodů na hru

<b>Body za umístění v jednotlivých turnajích</b>					
<b>Umístění</b>	<b>Body</b>	<b>Umístění</b>	<b>Body</b>	<b>Umístění</b>	<b>Body</b>
1. místo	80	21. místo	21	41. místo	1
2. místo	70	22. místo	20	42. místo	1
3. místo	63	23. místo	19	43. místo	1
4. místo	60	24. místo	18	44. místo	1
5. místo	57	25. místo	17	45. místo	1
6. místo	54	26. místo	16	46. místo	1
7. místo	51	27. místo	15	47. místo	1
8. místo	48	28. místo	14	48. místo	1
9. místo	45	29. místo	13	49. místo	1
10. místo	42	30. místo	12	50. místo	1
11. místo	40	31. místo	11	51. místo	1
12. místo	38	32. místo	10	52. místo	1
13. místo	36	33. místo	9	53. místo	1
14. místo	34	34. místo	8	54. místo	1
15. místo	32	35. místo	7	55. místo	1
16. místo	30	36. místo	6	56. místo	1
17. místo	28	37. místo	5	57. místo	1
18. místo	26	38. místo	4	58. místo	1
19. místo	24	39. místo	3	59. místo	1
20. místo	22	40. místo	2	60. místo	1

# Mazání střední – Bourbon Street

## BOURBON STREET



<b>Oil Pattern Distance:</b>	<b>40 Feet</b>	<b>Reverse Brush Drop:</b>	<b>40 Feet</b>	<b>Oil Per Board:</b>	<b>50 uL</b>
<b>Forward Oil Total:</b>	<b>15.6 mL</b>	<b>Reverse Oil Total:</b>	<b>7.85 mL</b>	<b>Volume Oil Total:</b>	<b>23.45 mL</b>
<b>Forward Boards Crossed:</b>	<b>312 Boards</b>	<b>Reverse Boards Crossed:</b>	<b>157 Boards</b>	<b>Total Boards Crossed:</b>	<b>469 Boards</b>

	Start	Stop	Loads	Speed	Crossed	Start	End	Feet	T.Oil
1	2L	2R	3	14	111	0.0	3.9	3.9	5550
2	9L	9R	1	18	23	3.9	6.4	2.5	1150
3	10L	10R	3	18	63	6.4	14.0	7.6	3150
4	11L	11R	3	18	57	14.0	21.6	7.6	2850
5	13L	13R	3	18	45	21.6	29.2	7.6	2250
6	14L	14R	1	22	13	29.2	32.3	3.1	650
7	2L	2R	0	22	0	32.3	34.0	1.7	0
8	2L	2R	0	26	0	34.0	40.0	6.0	0

Conditioner: Fire

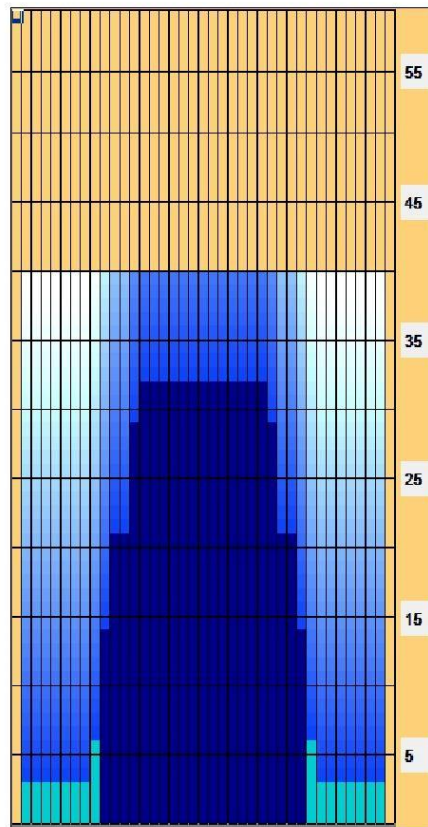
TransferType:  
Transfer Roller

Forward

Reverse

Combined

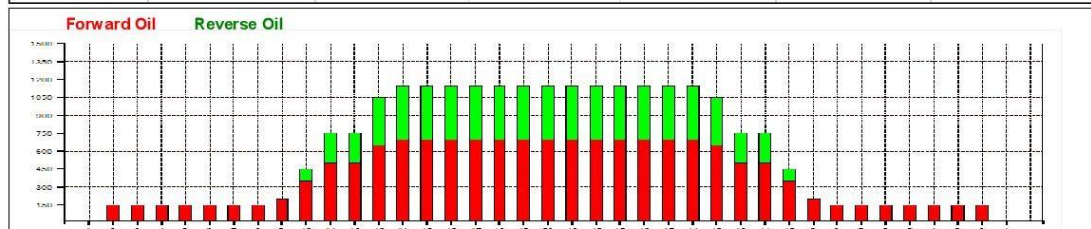
Buff



	Start	Stop	Loads	Speed	Crossed	Start	End	Feet	T.Oil
1	2L	2R	0	22	0	40.0	32.0	-8.0	0
2	14L	14R	1	22	13	32.0	28.9	-3.1	650
3	13L	13R	3	18	45	28.9	21.3	-7.6	2250
4	11L	11R	3	18	57	21.3	13.7	-7.6	2850
5	10L	10R	2	14	42	13.7	9.8	-3.9	2100
6	2L	2R	0	10	0	9.8	0.0	-9.8	0

Reverse drop brush at 34'

Item	3L-7L:18L-18R	8L-12L:18L-18R	13L-17L:18L-18R	18L-18R:17R-13R	18L-18R:12R-6R	18L-18R:7R-3R
Description	Outside Track:Middle	Middle Track:Middle	Inside Track:Middle	Middle: Inside Track	Middle:Middle Track	Middle:Outside Track
Track Zone Ratio	7.67	2.5	1.02	1.02	2.5	7.67



# Mazání dlouhé – Challenge Route 66

## Kegel Challenge Route 66



Oil Pattern Distance:	45 Feet	Reverse Brush Drop:	45 Feet	Oil Per Board:	50 uL
Forward Oil Total:	10.3 mL	Reverse Oil Total:	13 mL	Volume Oil Total:	23.3 mL
Forward Boards Crossed:	206 Boards	Reverse Boards Crossed:	260 Boards	Total Boards Crossed:	466 Boards

	Start	Stop	Loads	Speed	Crossed	Start	End	Feet	T.Oil
1	2L	2R	3	14	111	0.0	3.9	3.9	5550
2	12L	12R	1	14	17	3.9	5.8	1.9	850
3	13L	13R	2	18	30	5.8	10.9	5.1	1500
4	14L	14R	2	18	26	10.9	16.0	5.1	1300
5	15L	15R	2	18	22	16.0	21.1	5.1	1100
6	2L	2R	0	18	0	21.1	26.0	4.9	0
7	2L	2R	0	26	0	26.0	36.0	10.0	0
8	2L	2R	0	30	0	36.0	45.0	9.0	0

Conditioner: Fire

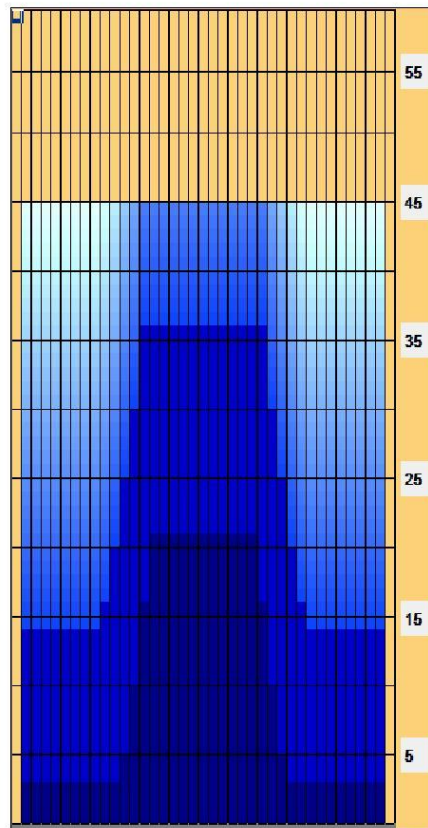
TransferType:  
Transfer Roller

Forward

Reverse

Combined

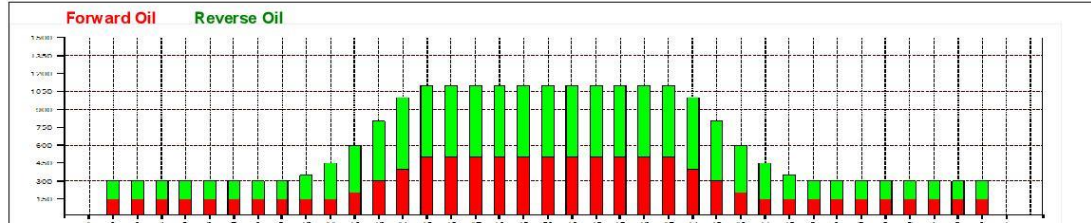
Buff



	Start	Stop	Loads	Speed	Crossed	Start	End	Feet	T.Oil
1	2L	2R	0	30	0	45.0	36.0	-9.0	0
2	14L	14R	2	22	26	36.0	29.8	-6.2	1300
3	13L	13R	2	18	30	29.8	24.7	-5.1	1500
4	12L	12R	2	18	34	24.7	19.6	-5.1	1700
5	11L	11R	2	14	38	19.6	15.7	-3.9	1900
6	10L	10R	1	14	21	15.7	13.8	-1.9	1050
7	2L	2R	3	14	111	13.8	7.9	-5.9	5550
8	2L	2R	0	14	0	7.9	0.0	-7.9	0

ROUTE 66 - 4345 As one the longest roads in America, so is this pattern in the series. At 45 feet in length, and as with most long oil patterns, the optimum line is usually one that is closer to the pocket or more towards the inside portion of the lane. The greatest slope of conditioner on the ROUTE 66 is from the 11th board to the 16th board so players should target along this route. Outside of that slope, the pattern is flat so there will be very little room for error. ♪ If you get hip to this tip, take that bowling center trip to get your kicks on ROUTE 66! ♪

Item	3L-7L:18L-18R	8L-12L:18L-18R	13L-17L:18L-18R	18L-18R:17R-13R	18L-18R:12R-8R	18L-18R:7R-3R
Description	Outside Track:Middle	Middle Track:Middle	Inside Track:Middle	Middle: Inside Track	Middle:Middle Track	Middle:Outside Track
Track Zone Ratio	3.67	2.75	1.08	1.08	2.75	3.67



# Mazání krátké - Boardwalk

## Kegel Sport Boardwalk



Oil Pattern Distance: **35 Feet**      Reverse Brush Drop: **35 Feet**      Oil Per Board: **50 uL**  
 Forward Oil Total: **10.55 mL**      Reverse Oil Total: **13.35 mL**      Volume Oil Total: **23.9 mL**  
 Forward Boards Crossed: **211 Boards**      Reverse Boards Crossed: **267 Boards**      Total Boards Crossed: **478 Boards**

	Start	Stop	Loads	Speed	Crossed	Start	End	Feet	T.Oil
1	2L	2R	1	14	37	0.0	0.0	0.0	1850
2	5L	5R	2	14	62	0.0	3.9	3.9	3100
3	6L	6R	2	18	58	3.9	9.0	5.1	2900
4	7L	7R	2	18	54	9.0	14.1	5.1	2700
5	2L	2R	0	22	0	14.1	26.0	11.9	0
6	2L	2R	0	26	0	26.0	35.0	9.0	0

Conditioner: Fire

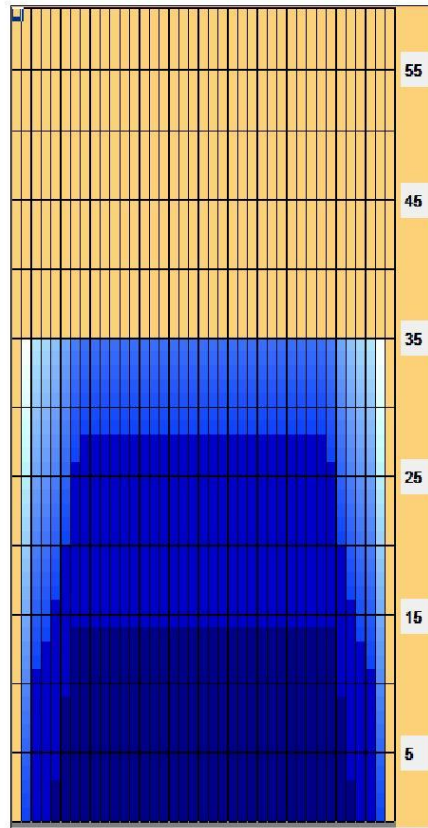
TransferType:  
Transfer Roller

Forward

Reverse

Combined

Buff



	Start	Stop	Loads	Speed	Crossed	Start	End	Feet	T.Oil
1	2L	2R	0	30	0	35.0	28.0	-7.0	0
2	8L	8R	1	18	25	28.0	25.5	-2.5	1250
3	7L	7R	2	18	54	25.5	20.4	-5.1	2700
4	6L	6R	2	14	58	20.4	16.5	-3.9	2900
5	5L	5R	2	14	62	16.5	12.6	-3.9	3100
6	4L	4R	1	14	33	12.6	10.7	-1.9	1650
7	3L	3R	1	14	35	10.7	8.8	-1.9	1750
8	2L	2R	0	14	0	8.8	0.0	-8.8	0

**BOARDWALK - 2435** Based upon the 2000 PBA Indianapolis Open pattern which was created by Kegel, this pattern is designed to play towards the edge board. Because of the relatively short 35 foot length of the BOARDWALK, players will need to control the excessive change of direction of the bowling ball as it enters the 25 feet of dry backend. Since lanes do have many topographical differences, on some lanes the BOARDWALK will require a more direct route to the pocket while other lane characteristics may allow players to swing the ball to the edge board. Like all wooden walkways, this pattern can provide great excitement but stray too far off the BOARDWALK

Item	3L-7L:18L-18R	8L-12L:18L-18R	13L-17L:18L-18R	18L-18R:17R-13R	18L-18R:12R-8R	18L-18R:7R-3R
Description	Outside Track:Middle	Middle Track:Middle	Inside Track:Middle	Middle: Inside Track	Middle:Middle Track	Middle:Outside Track
Track Zone Ratio	2.11	1	1	1	1	2.11

